

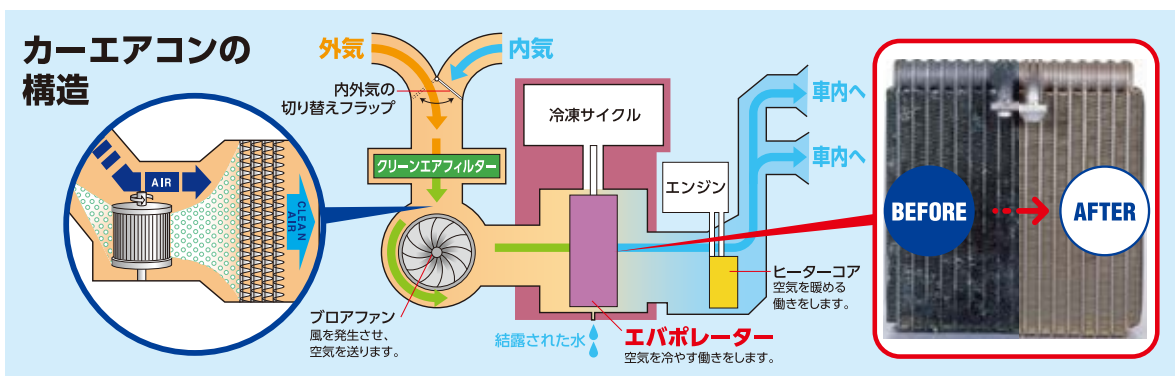
快車 適内を 空間に。

洗淨 抗菌 消臭 花粉カット

カーエアコン洗淨

スーパージェット マックス
SuperJET MAX

車内の臭いが気になる。エアコンの効きが悪い、風量が弱いと感じる。
このように感じられる方、是非一度お試しください。



カーエアコン洗淨「スーパージェットマックス」は、わずか15分間でカーエアコンを洗える洗淨剤です。
洗淨・抗菌・消臭の3つの働きでカーエアコンの悪臭を防ぎます。(効果は約6ヶ月)
エアコンフィルター装着車でもエバポレーター周辺の湿気による、カビ臭や喫煙によるタバコ臭により、悪臭は発生します。
また、エアコンフィルターを交換時に施工するとより効果的です。

森林の香り
ムースタイプ

品番 79615

30本/CS
JAN4545794001650

●施工についてのお問い合わせは

ZAC JAPAN
C O M P A N Y

(株) ザックジャパンカンパニー

福井市成和1丁目2101-4

TEL.0776-27-5524 FAX.0776-27-1182

有償販促品



短冊ポスター

サイズ
W297×H841mm



アプローチ
A4チラシ

サイズ
W210×H297mm

エアコンフィルター装着車

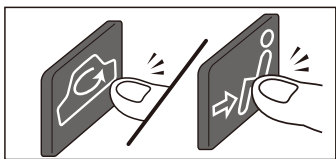
1 グローブBOXをはずし、エアコンフィルターを必ず取り外して下さい。



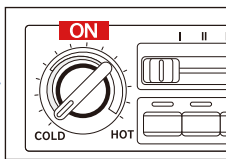
フィルターを取り外します

※エアコンフィルターの取り外しは、各フィルターメーカーのマニュアルを参考して下さい。

2 エアコンスイッチの設定



内気循環にし、空気噴出口はフット位置に

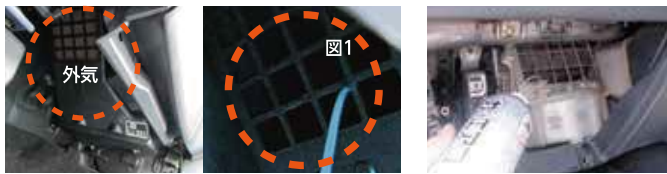


エアコンはONに

エアコンフィルター未装着車

1 内気と外気の切り換え口を探して下さい。

※内気にすると空気の取り込み口が開きます。(図1、図2参照)



① 内外気切り換え口が足元にあるタイプ

② 内外気切り換え口がグローブBOXの奥にあるタイプ

3 タオルの使用

コンピューターユニットこの部分にタオルを敷きます。配線に液剤がかからないようにタオルをかけて下さい。



液剤注入後、足マット部に液剤が垂れる場合があります。足マット部分にタオルを敷いて下さい。



コンピュータ周辺にもタオルを敷いて下さい。特に右記車種はエアコンユニット下部にコンピュータがあるため、コンピュータ上部にタオルを敷いて下さい。



※特に注意すべき車種

車種	年式	型式
ウィッツ	99/01~05/01	SCP10
カローラフィルター	00/08~06/09	NZE12#
カローラランクスアレックス	01/01以降	NZE12#
プロボックスサクシード	02/07以降	NCP5#v
ポルテ	04/07以降	NNP1#
ファンカーゴ	99/08以降	NCP2#
bB	00/02以降	NCP3#
クラウン	03/12~08/02	GRS18#

4 注入(エアコンフィルター装着車)

横置きフィルターの場合



エアコンフィルターを外した隙間にノズルを差し込みファン部にゆっくり液剤を注入していきます。注入は数回に分けてボタンを軽く押しながら行って下さい。(プロファンが高速回転している中に注入します。)

3分間かけて約半分を注入して下さい。

※1本で2台分を使用できます。

横置きフィルターの場合



注入箇所

フィルターを外した隙間から液剤を注入します。フィルターを外した隙間部分3/4にガムテープを写真のように貼って作業を行って下さい。その際にフィルターを外した隙間から風が出てきて注入した液剤が戻ってくる場合があります。

この部分にノズルを入れて液剤を注入して下さい。

ガムテープを貼ってください。

- ① 液剤が戻ってきても風量は最大のまま作業を行って下さい。
- ② 液剤が出てきた場合にはタオルで拭き取って下さい。(パネル素材には影響はありません)
- ③ 注入の際はゆっくり液剤を注入して下さい。

4 注入(エアコンフィルター未装着車)



ここにノズルを入れてゆっくりと注入して下さい。

5 乾燥 液剤注入後、約15分間は風量を最大のまま、アイドリングし乾燥を行って下さい。 YouTube 検索 カーエアコン洗浄 jet max

6 作業終了

エアコンフィルターを元に戻します。



施工不適合車種

- ① セドリック、グロリア、ローレル、シーマ、センティア (年式型式問わず不可)
- ② 輸入車
- ③ ハイブリッドカー
- ④ インプレッサ、フォレスターのエアコンフィルター未装着車 (上記車種はプロモーターに洗浄液が入り込む可能性があり)

作業時間「15分間」の厳守

液剤注入後、15分間は風量最大のままアイドリングを行って下さい。

使用量の注意

※3分間かけて約半分をゆっくり注入して下さい。 ※ニオイが改善されない場合は、もう半分を注入して下さい。